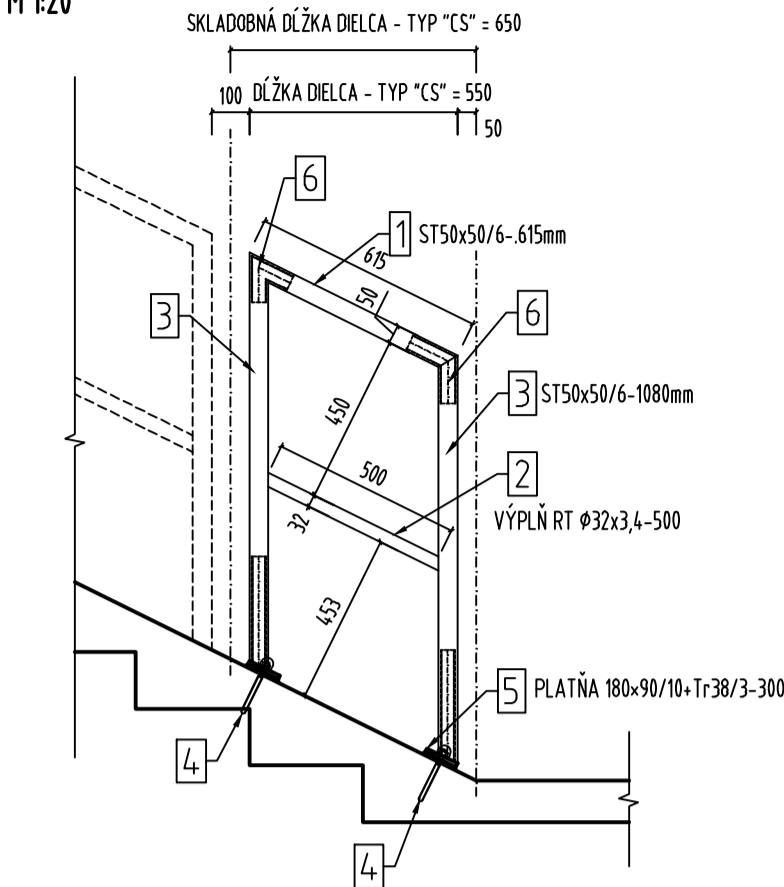
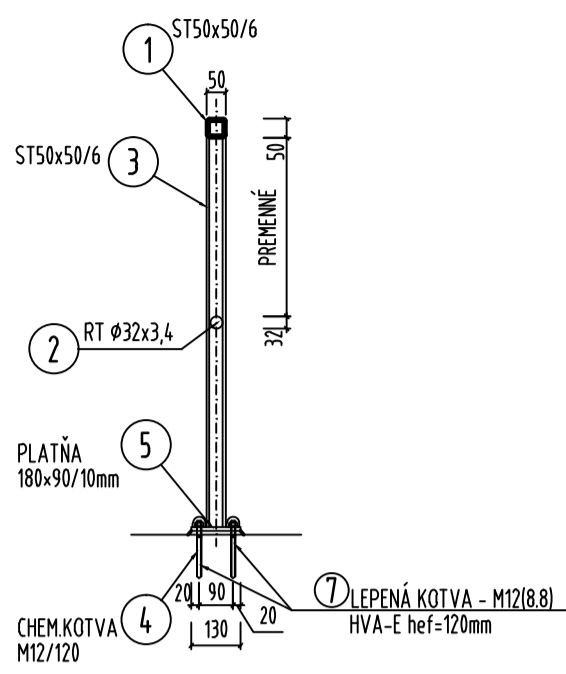


KOMPOZITNÉ ZÁBRADLIE - TYP "CS" - 1 ks
POHĽAD
M 1:20

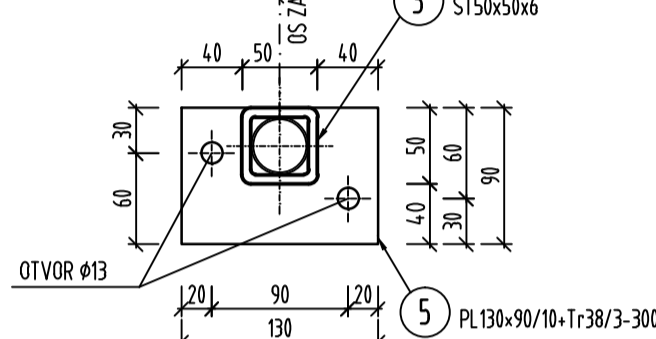


REZ KOTVENÍM

M 1:20

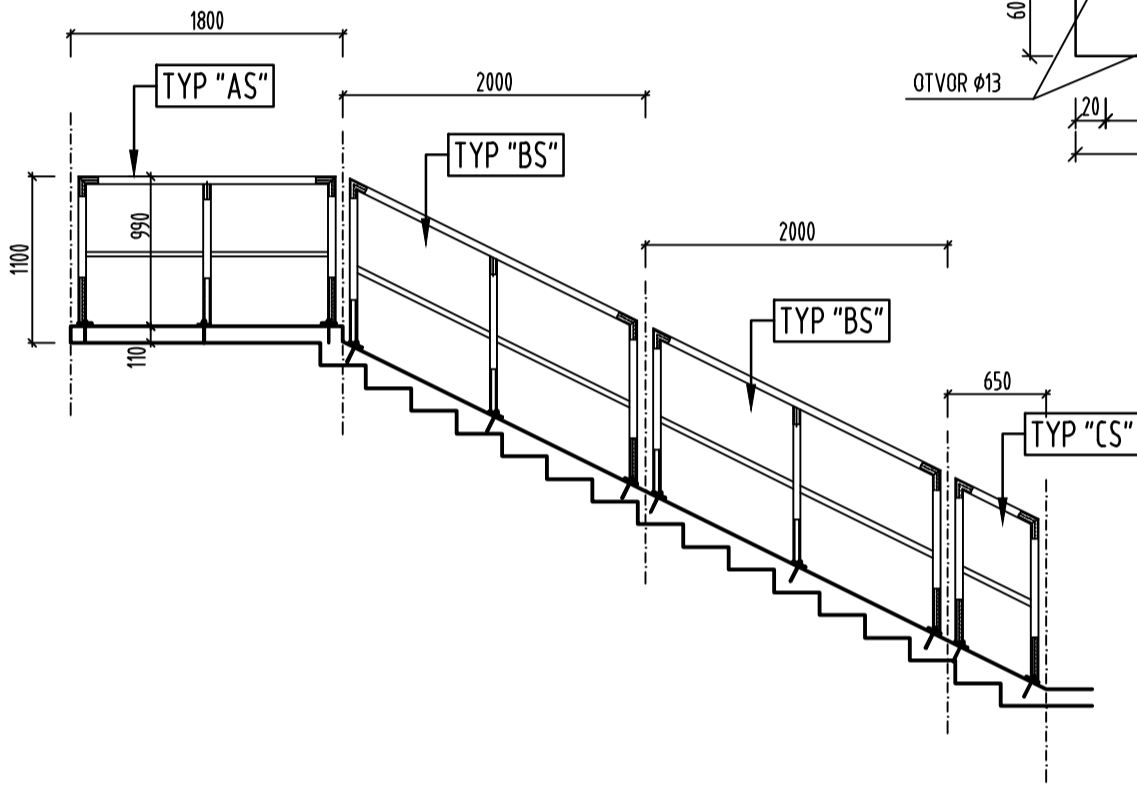


PÔDORYS KOTEVNEJ PLATNE
KOTEVNÁ PLATŇA
M 1:5

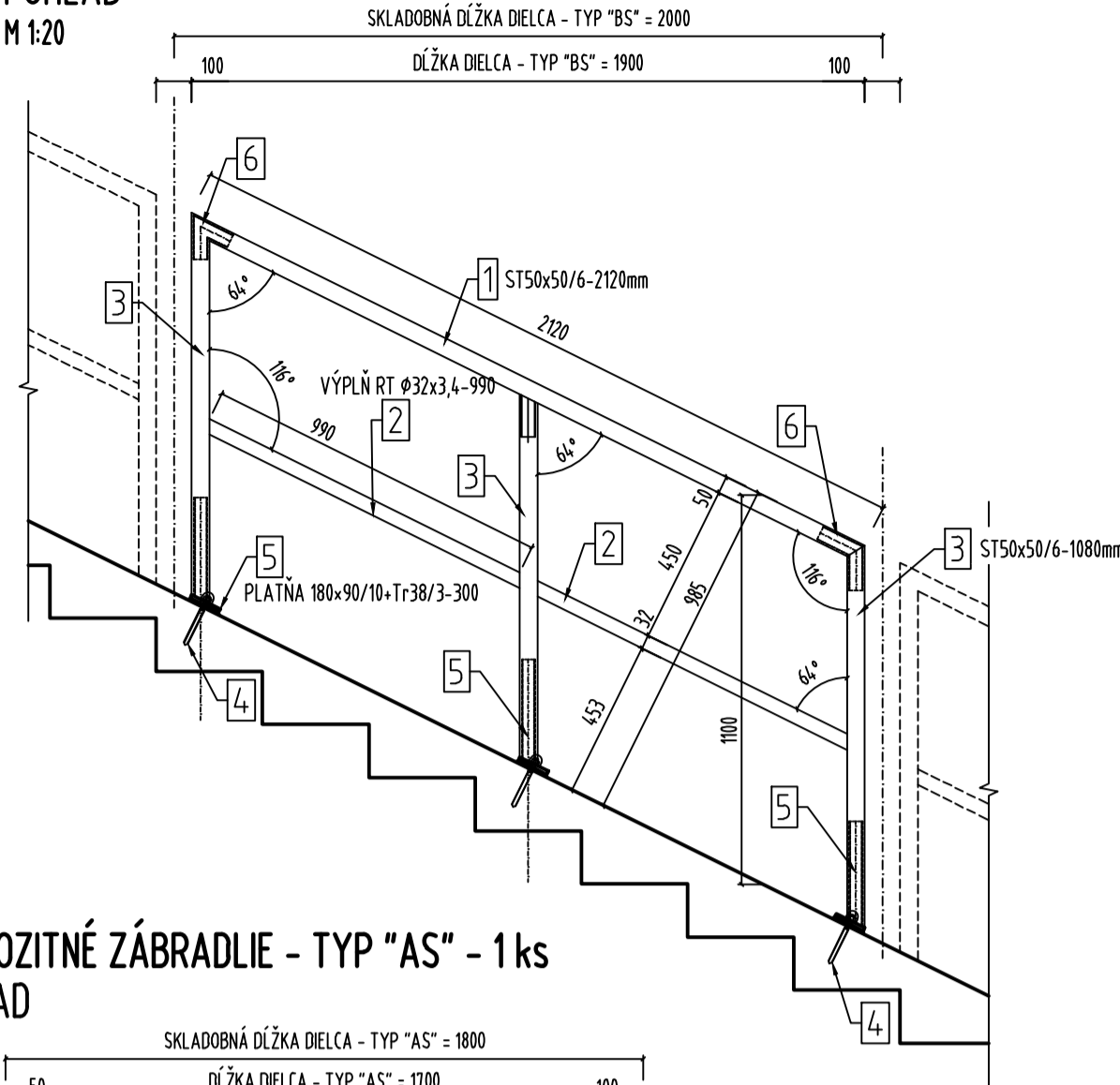


POHĽAD NA SCHODISKOVÉ ZÁBRADLIE

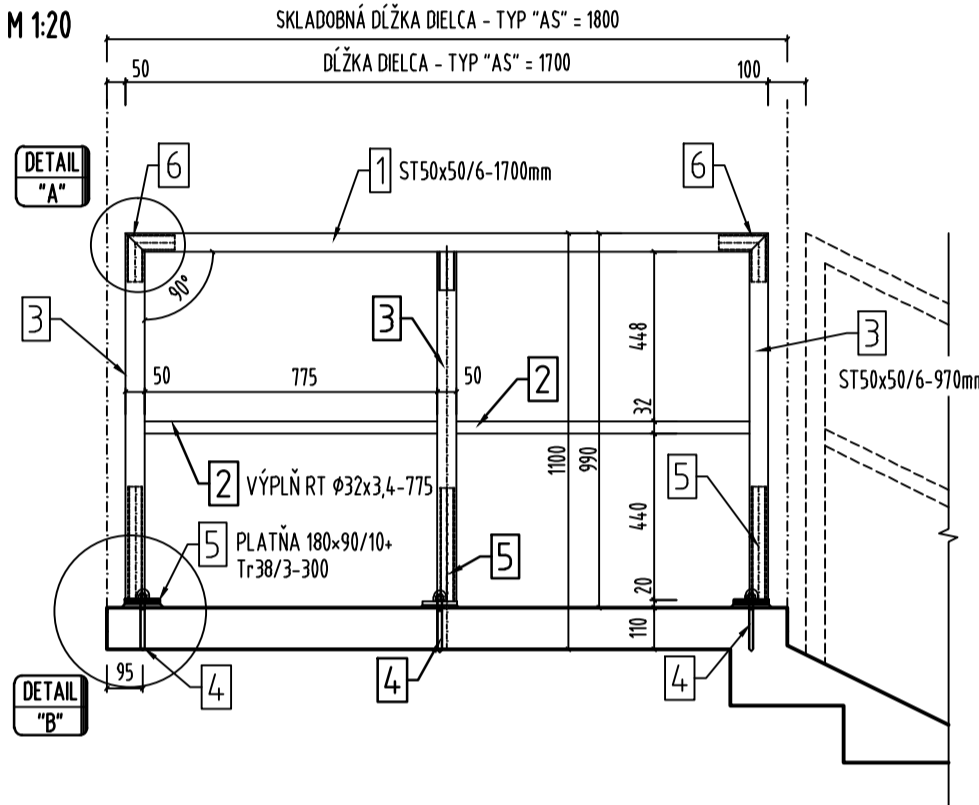
M 1:50 Revízie schodisko so zábradlím



KOMPOZITNÉ ZÁBRADLIE - TYP "BS" - 2 ks
POHĽAD
M 1:20

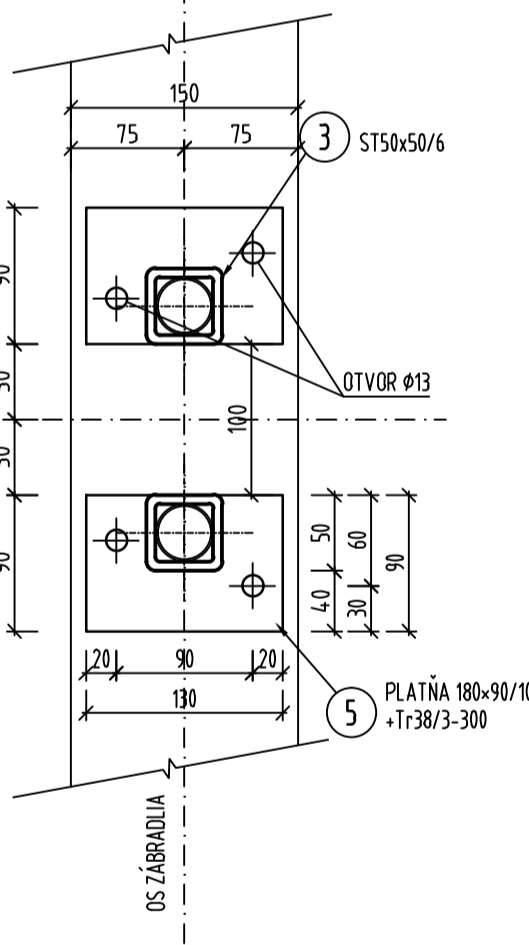


KOMPOZITNÉ ZÁBRADLIE - TYP "AS" - 1 ks
POHĽAD
M 1:20



PÔDORYS KOTVENIA

KOTEVNÁ PLATŇA
M 1:5



TYP "AS"		POČET:		1 ks			
Typ	Pol.	Prvok	Profil/Rozmer	Materiál	ks	Dĺžka 1ks [1ks/mm]	Celkom dĺžka SPOLU [m]
TYP "AS"	1	MADLO	ST50x50/6	KOMPOZIT	1	1700	1.700
	2	PODMADLIE	VÝPLŇ RT 32x3,4	KOMPOZIT	2	775	1.550
	3	STĽPIK	ST50x50/6	KOMPOZIT	3	970	2.910
	4	KOTVA CHEMICKÁ	M12/120 (5.8)	NEREZ	6	170	-
	5	KOTEVNÁ PLATŇA	PL130x90/10 Tr38/3-300	NEREZ	3	-	-
	6	SPOJKA MADLA ROHOVÁ	Tr40/1,5 125/125/90°	NEREZ	2	-	-

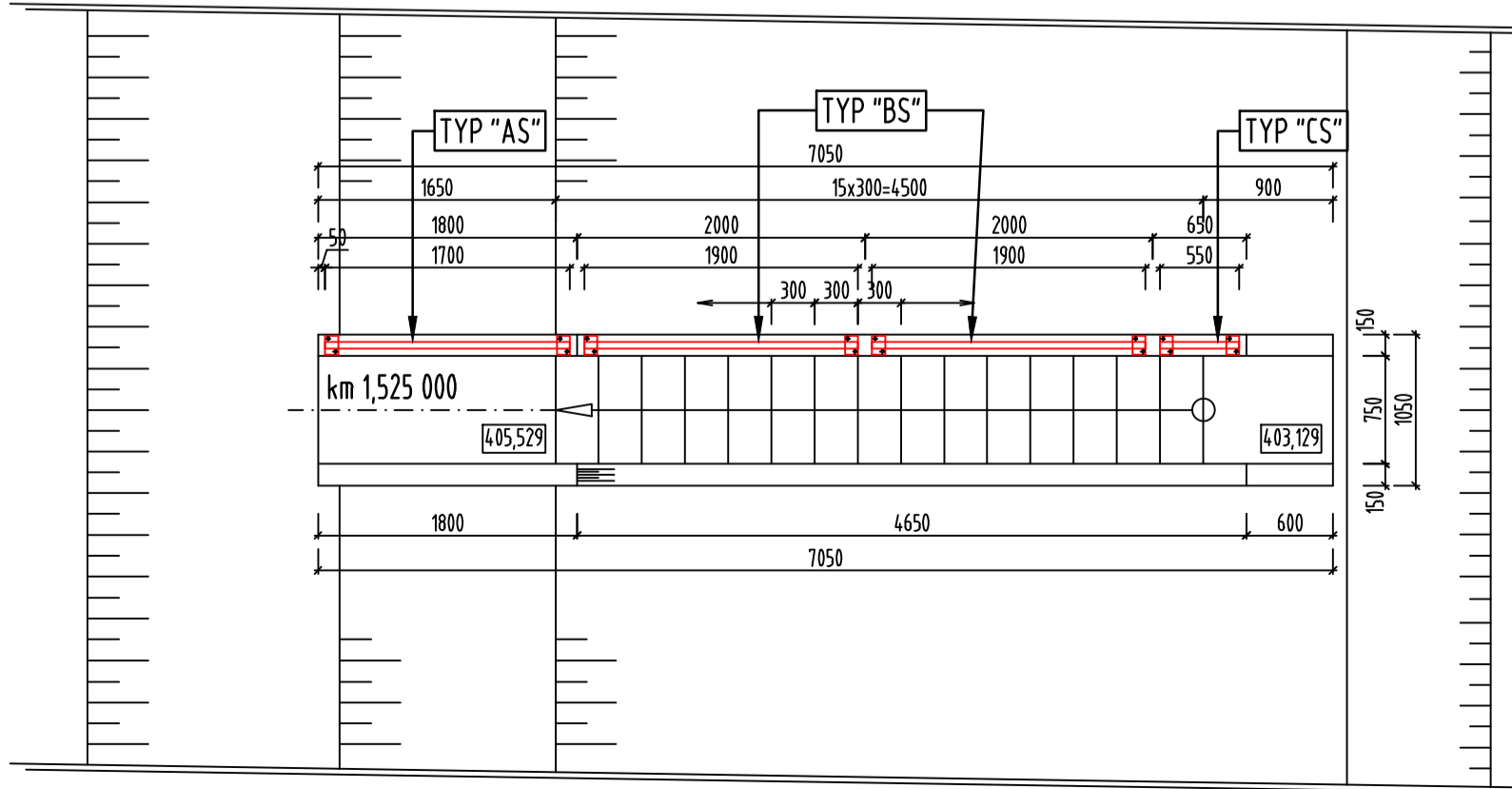
TYP "BS"		POČET:		2 ks			
Typ	Pol.	Prvok	Profil/Rozmer	Materiál	ks	Dĺžka 1ks [1ks/mm]	Celkom dĺžka SPOLU [m]
TYP "BS"	1	MADLO	ST50x50/6	KOMPOZIT	1	2120	2.120
	2	PODMADLIE	VÝPLŇ RT 32x3,4	KOMPOZIT	2	990	1.980
	3	STĽPIK	ST50x50/6	KOMPOZIT	3	1080	3.240
	4	KOTVA CHEMICKÁ	M12/120 (5.8)	NEREZ	6	170	-
	5	KOTEVNÁ PLATŇA	PL130x90/10 Tr38/3-300	NEREZ	3	-	-
	6	SPOJKA MADLA ROHOVÁ	Tr40/1,5 125/125	NEREZ	2	-	-

TYP "CS"		POČET:		1 ks			
Typ	Pol.	Prvok	Profil/Rozmer	Materiál	ks	Dĺžka 1ks [1ks/mm]	Celkom dĺžka SPOLU [m]
TYP "CS"	1	MADLO	ST50x50/6	KOMPOZIT	1	615	0.615
	2	PODMADLIE	VÝPLŇ RT 32x3,4	KOMPOZIT	1	500	0.500
	3	STĽPIK	ST50x50/6	KOMPOZIT	2	1080	2.160
	4	KOTVA CHEMICKÁ	M12/120 (5.8)	NEREZ	4	170	-
	5	KOTEVNÁ PLATŇA	PL130x90/10 Tr38/3-300	NEREZ	2	-	-
	6	SPOJKA MADLA ROHOVÁ	Tr40/1,5 125/125	NEREZ	2	-	-

PÔDORYS

M 1:50

Revízie schodisko so zábradlím



POZNÁMKA:
PRED REALIZÁCIU KOMPOZITNÉHO ZÁBRADLIA BUDE SPRACOVANÁ DVP SO VŠETKÝMI PODROBNOSTAMI

OBJEDNÁVATEĽ



NÁRODNÁ DIALNIČNÁ SPOLOČNOSŤ

DOKUMENTÁCIA NA REALIZÁCIU STAVBY
219-00

ZÁKAZKA DIALNIČNÝ PRIVÁDZAČ LIETAVSKÁ LÚČKA - ŽILINA I. ETAPA km 0,0 - 3,8		GC GEOCONSULT	
ČASŤ STAVBY 219-00 MOST NA PRIVÁDZAČI V KM 1,546		MILETIČOVA 21, P.O. BOX 34 820 05 BRATISLAVA 25 TEL.: 02/5057 4703, FAX.: 02/5057 4798	
PRÍLOHA VÝKRES ZÁBRADLIA PRÍSTUPOVÉHO SCHODISKA		STUPEŇ DRS	ČÍSLO ZÁKAZKY 1347/1230
OBJEDNÁVATEĽ NÁRODNÁ DIALNIČNÁ SPOLOČNOSŤ, a.s.		OKRES ŽILINA	
HLAVNÝ INŽ. PROJ. Ing. Ondrej KUPČO		TECH. KONTROLA Ing. Dušan Ďuriš, PhD.	SÚRADNICOVÝ SYSTÉM JTSK
ZODP. PROJ. Ing. Dušan Ďuriš, PhD.		VYPRACOVAL Ing. Michal KOČIŠ	VÝŠKOVÝ SYSTÉM Bpv
DÁTUM 05.2015		FORMÁT 6x A4	MIERKA 1:500, 50, 20, 5